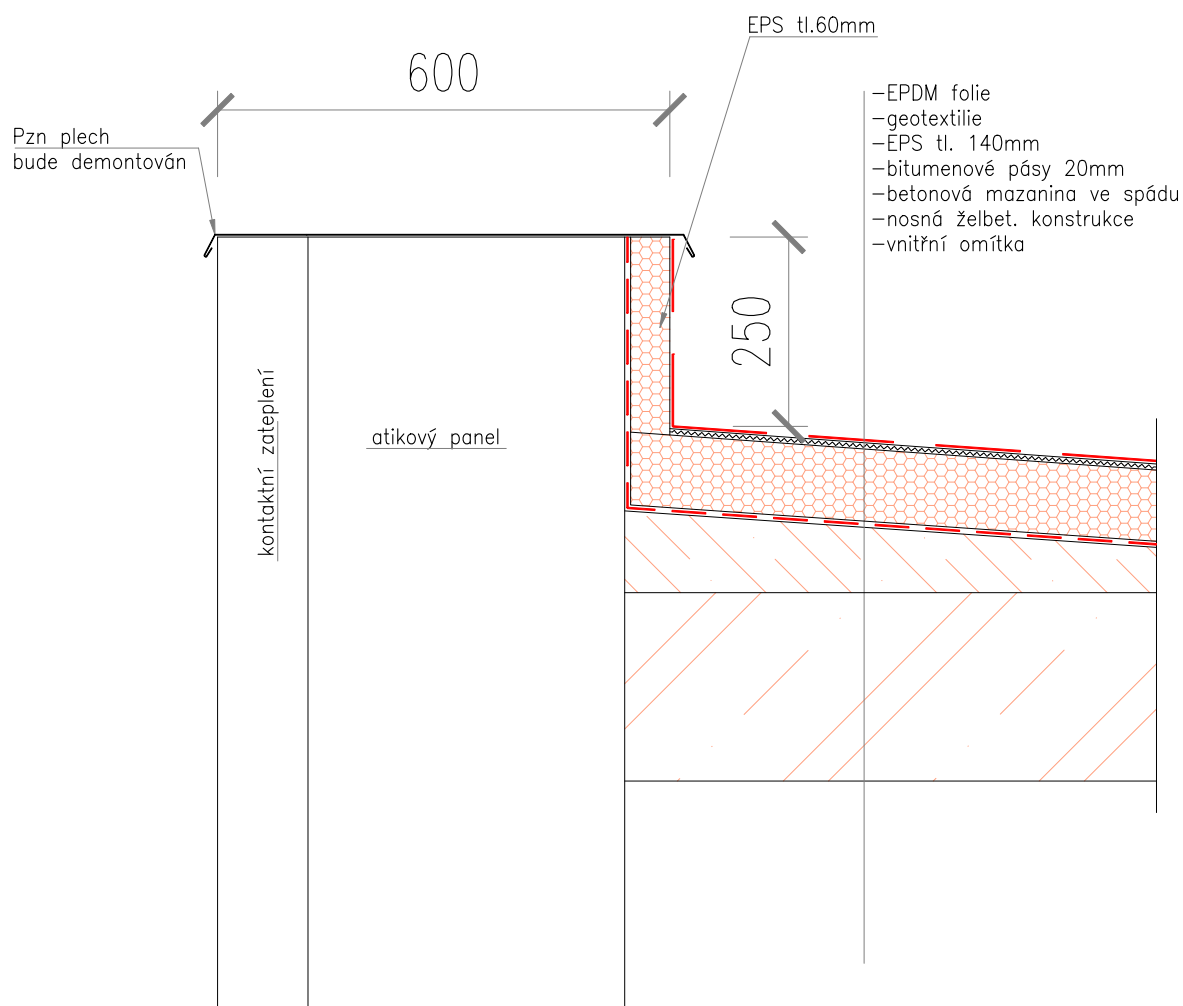


INVESTOR: ÚMČ Praha 6		
AKCE: REKONSTRUKCE STŘEŠ.PLÁŠTĚ MŠ FAKULTNÍ č.parc. 1281/491, k.ú. Vokovice		
ZODP. PROJEKTANT: Ing. Vít Kocourek	VYPRACOVAL: Ing. Vít Kocourek	MĚŘÍTKO: 1:10
 <div> Prosecká 683/115 kocourek@cmail.cz 190 00 Praha 9 – CZ www.avek.cz Tel.: 723 858 248 </div>		DATUM: 10/2019
DETAILY		STUPEŇ: DPS VÝKRES Č.: 03

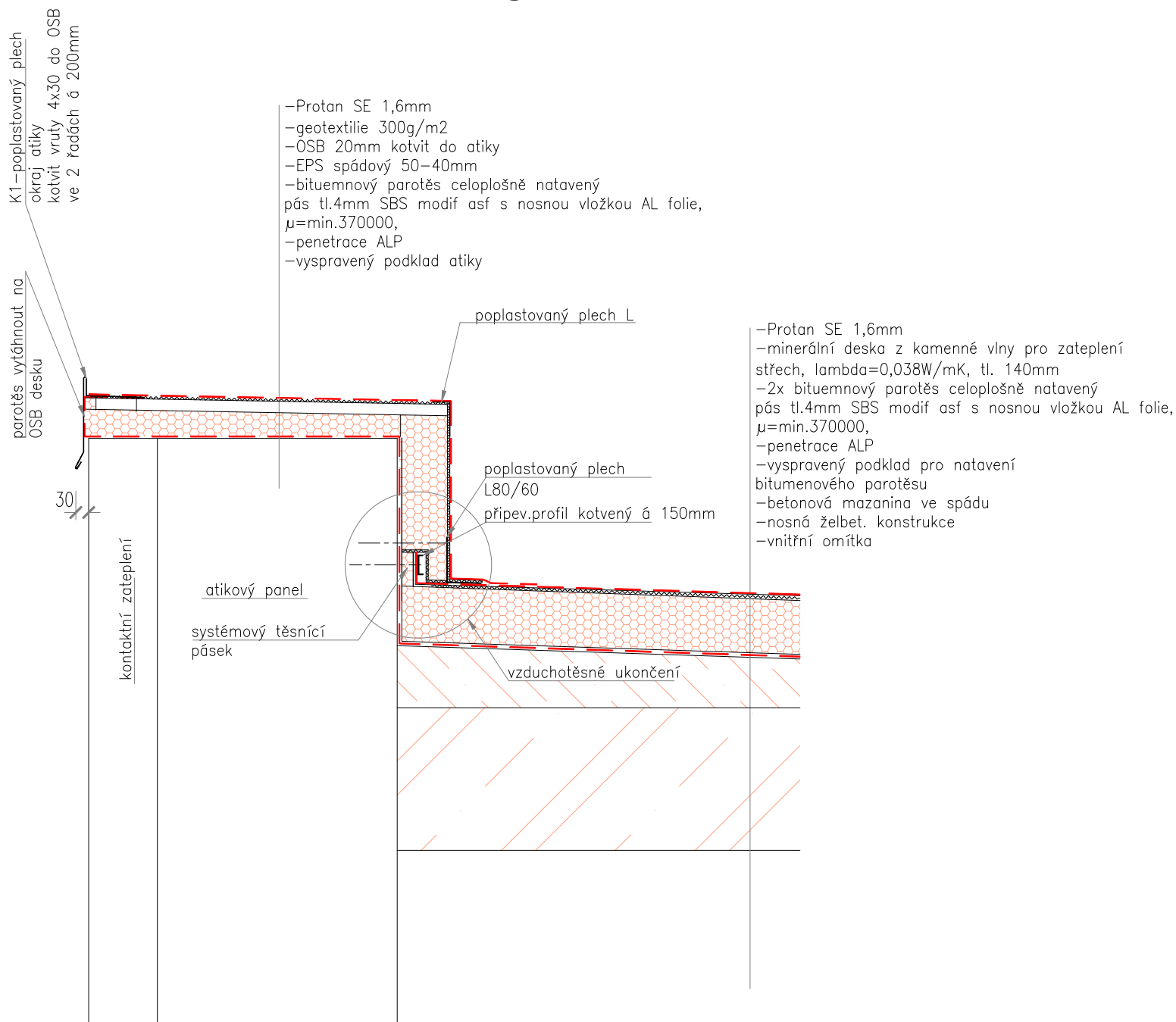
ATIKA 600mm

stávající stav



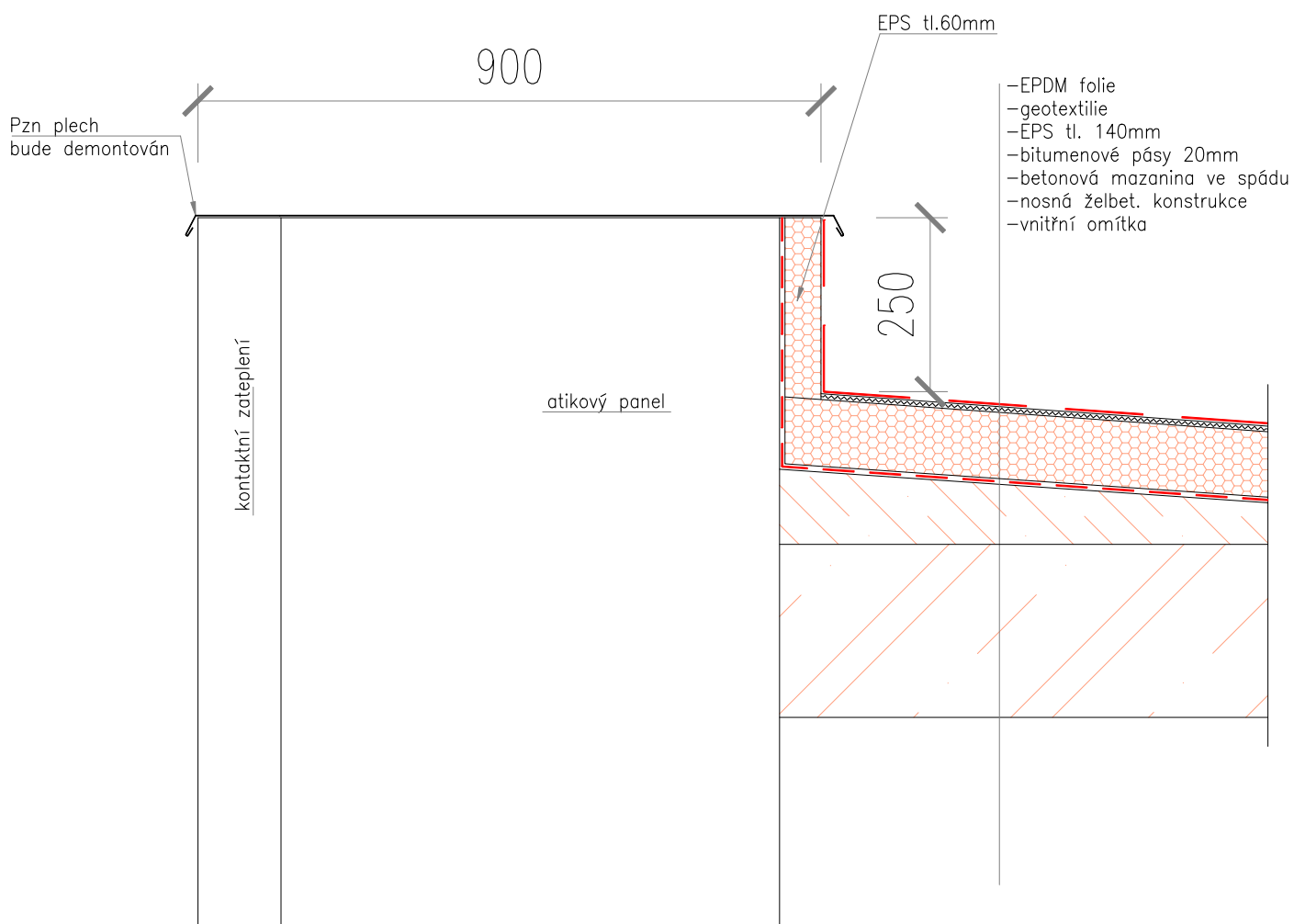
ATIKA 600mm

navrhovaný stav



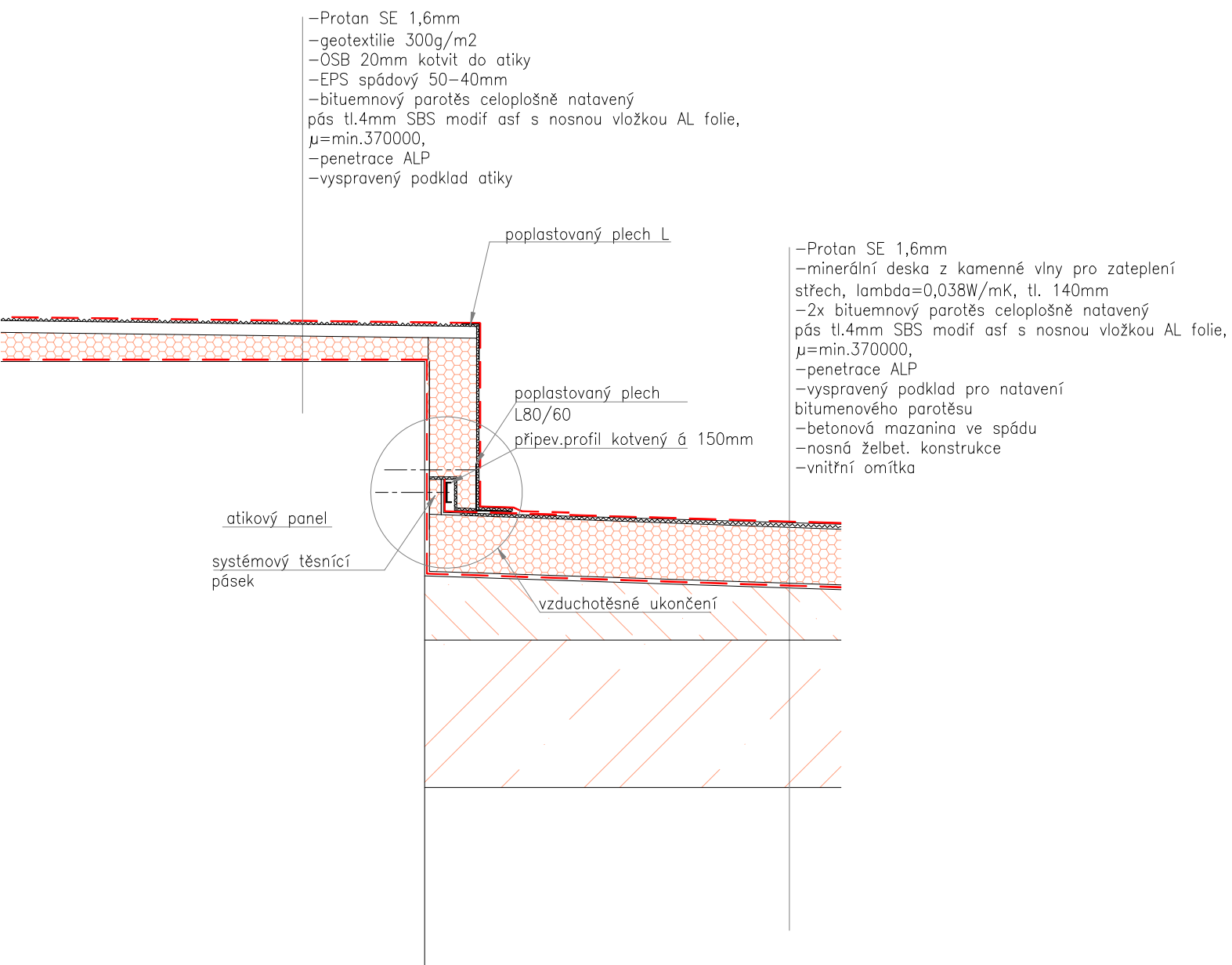
ATIKA 900mm

stávající stav



ATIKA 900mm

navrhovaný stav

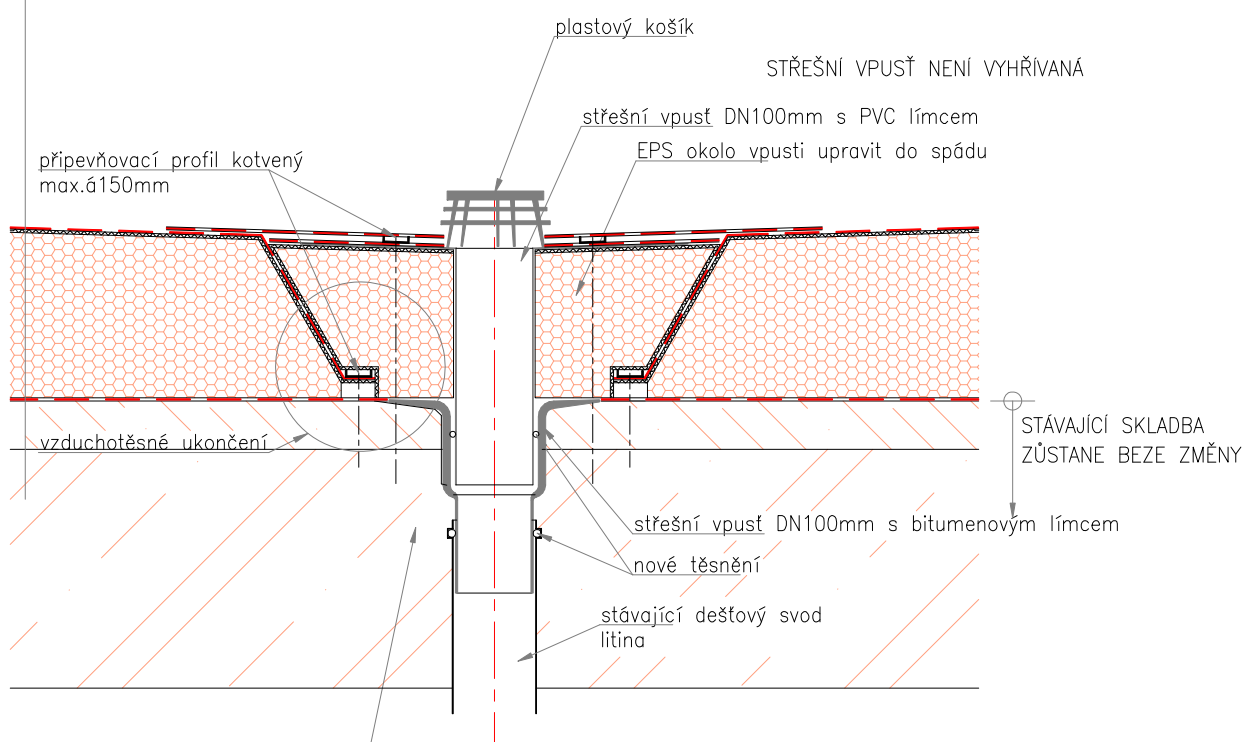


DETAIL STŘEŠNÍ VPUSTI

navrhovaný stav

POZN.:
 VAKUOVĚ KOTVENÁ STŘECHA BUDE
 PROVEDENA PODLE TECHNOLOGICKÉHO
 PŘEDPISU VÝROBCE PROTAN!!!

- Protan SE 1,6mm
- minerální deska z kamenné vlny pro zateplení
střech, $\lambda=0,038\text{W/mK}$, tl. 140mm
- 1x bitumenový parotěs celoplošně natavený
pás tl.4mm SBS modif asf s nosnou vložkou AL folie,
 $\mu=\text{min.}370000$,
- penetrace ALP
- vyspravený podklad pro natavení bitumenového parotěsu
- stávající spádová betonová mazanina
- žel.bet stropní konstrukce
- vnitřní omítka



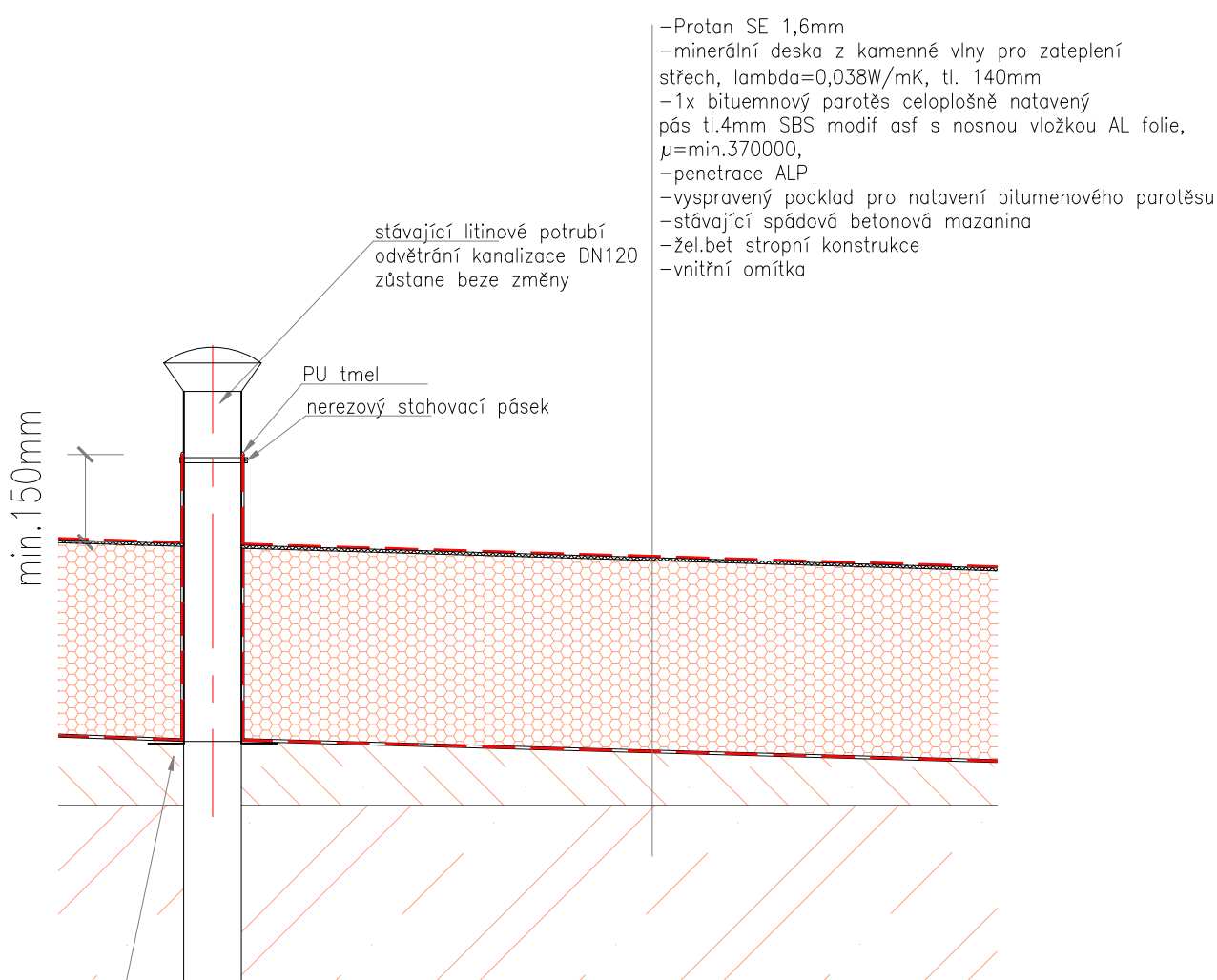
Zkontroluje se, aby betonová mazanina byla na styku s potrubím řádně provedena, aby byla pevná, hutná, bez mezer.
 V opačném případě se okolo potrubí odseká do vzdálenosti cca 1x1m a provede se nová mazanina z betonu C16/20 tl. 60mm.

PROSTUP KANAL. POTRUBÍ

navrhovaný stav

POZN.:

VAKUOVĚ KOTVENÁ STŘECHA BUDE
PROVEDENA PODLE TECHNOLOGICKÉHO
PŘEDPISU VÝROBCE PROTAN!!!



Zkontroluje se, aby betonová mazanina byla na styku s potrubím řádně provedena, aby byla pevná, hutná, bez mezer.

V opačném případě se okolo potrubí odseká do vzdálenosti cca 1x1m a provede se nová mazanina z betonu C16/20 tl. 60mm.

PROSTUP VZT POTRUBÍ

navrhovaný stav

POZN.:

VAKUOVĚ KOTVENÁ STŘECHA BUDE
PROVEDENA PODLE TECHNOLOGICKÉHO
PŘEDPISU VÝROBCE PROTAN!!!

